

PROCÉDURE WINDOWS SERVER

Installation et configuration de base d'un serveur Windows

Informations du document

Nom / prénom	Redouane Hamcherif
Classe / formation	BTS SIO SISR 1
Date	06/05/2026
Version	1.0
Sujet	Installation et configuration de base de Windows Server

Objectif

Cette procédure a pour but de présenter les étapes nécessaires pour préparer un Windows Server : installation, configuration réseau, renommage, mises à jour, accès distant et vérifications finales.

Prérequis

- Une machine physique ou virtuelle prête à recevoir Windows Server.
- L'image ISO de Windows Server.
- Un compte administrateur.

Plan de la procédure

1. Installation du système.
2. Première connexion administrateur.
3. Configuration du nom et de l'adresse IP fixe.
4. Installation des mises à jour
5. Vérification de la configuration

Les valeurs réseau indiquées dans la procédure sont des exemples et doivent être adaptées au réseau utilisé.

Document de procédure technique

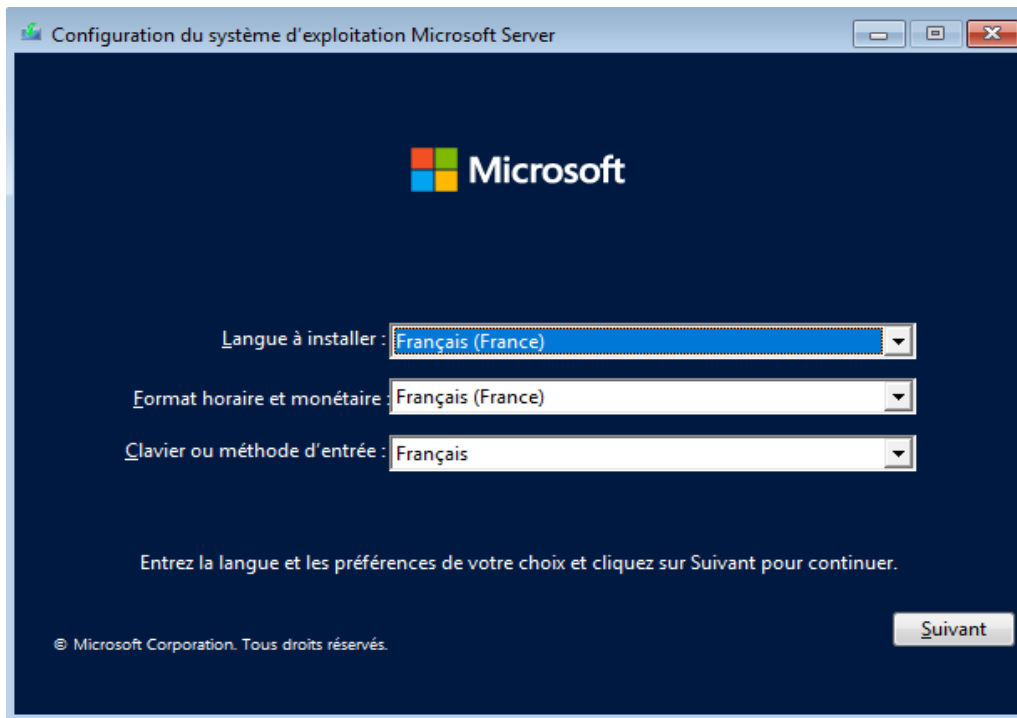
Sommaire

Table des matières

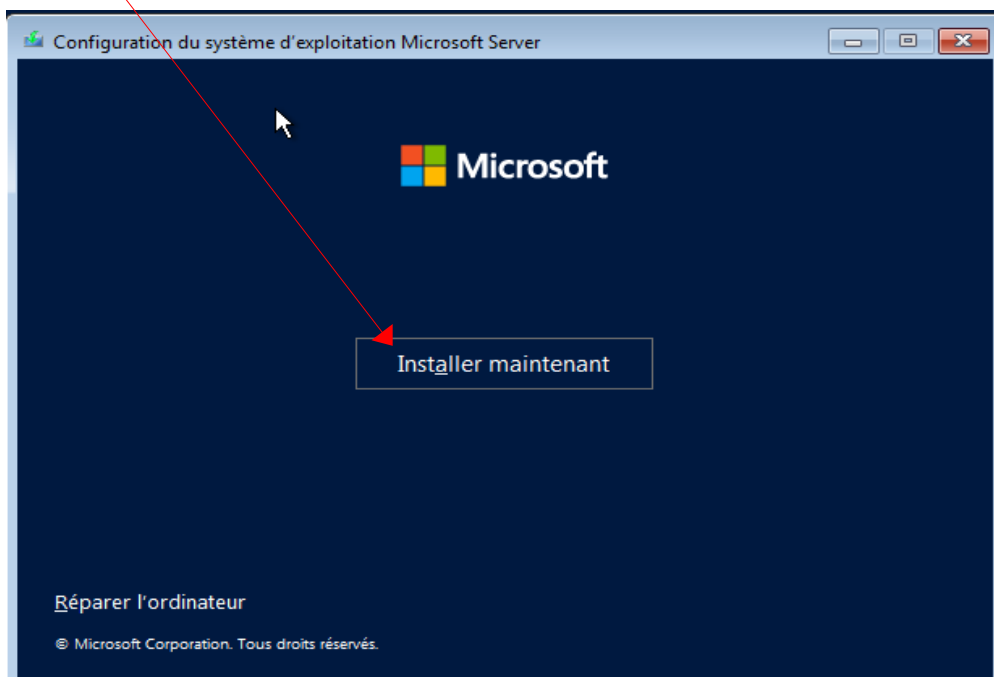
Sommaire.....	2
Installation de Windows server.....	3
Assignation d'une adresse IP static.....	10
Vérification.....	14

Installation de Windows server

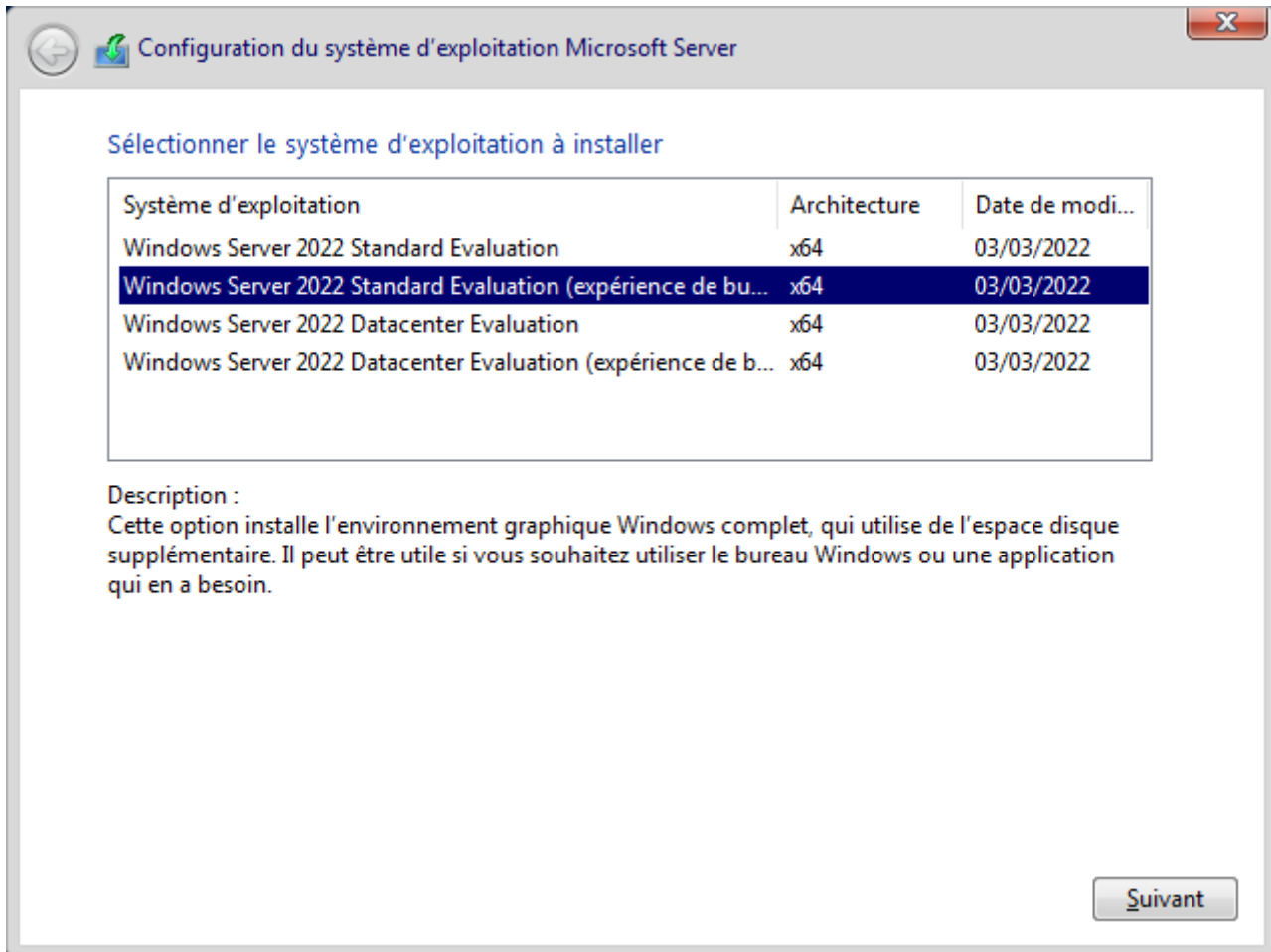
Après avoir obtenu l'image iso par vos propre moyen et savoir ou sera le server (physique ou virtuel) une fois lancer vous aurais cette page qui apparaîtra. Vous devrais ici choisir la langue du server veuillez a bien avoir le clavier en français



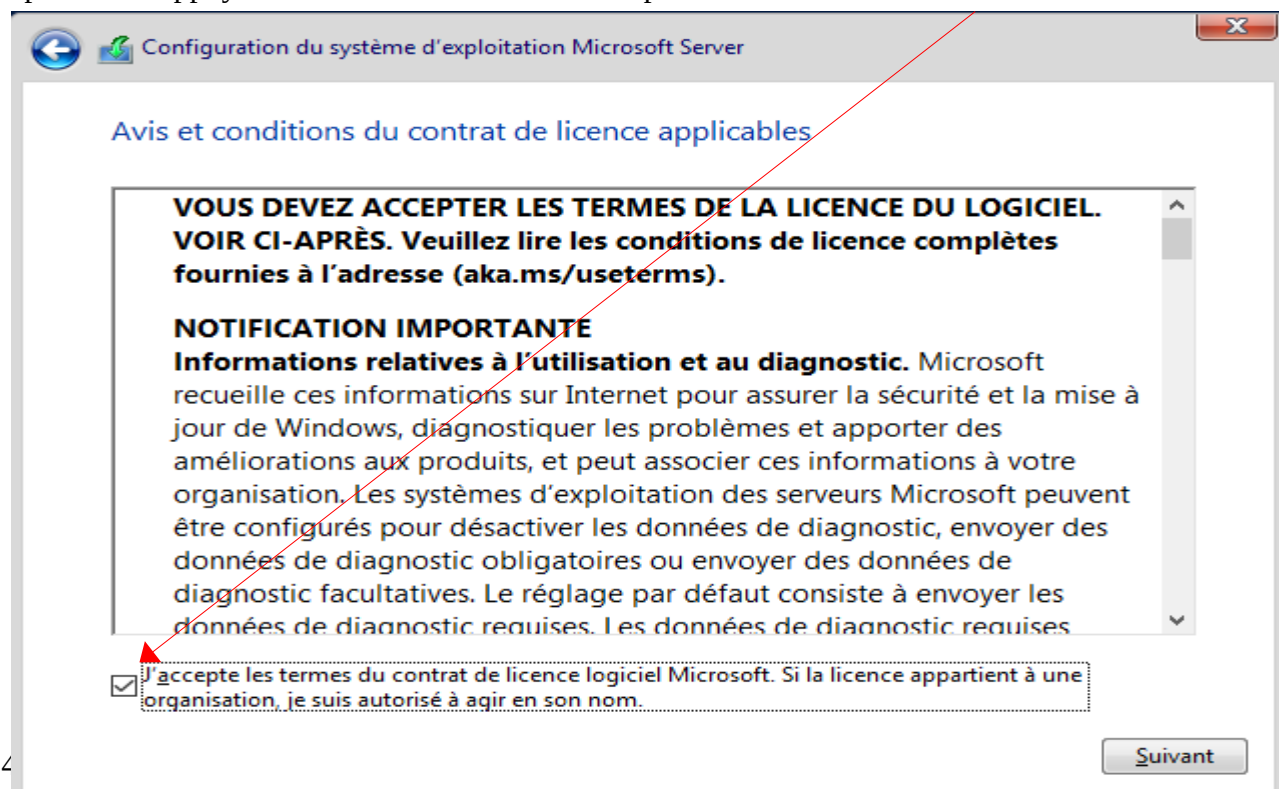
une fois tout sa finit vous cliquerais sur SUIVANT vous tomberais sur cette page ou vous appuierai sur Installer Maintenant



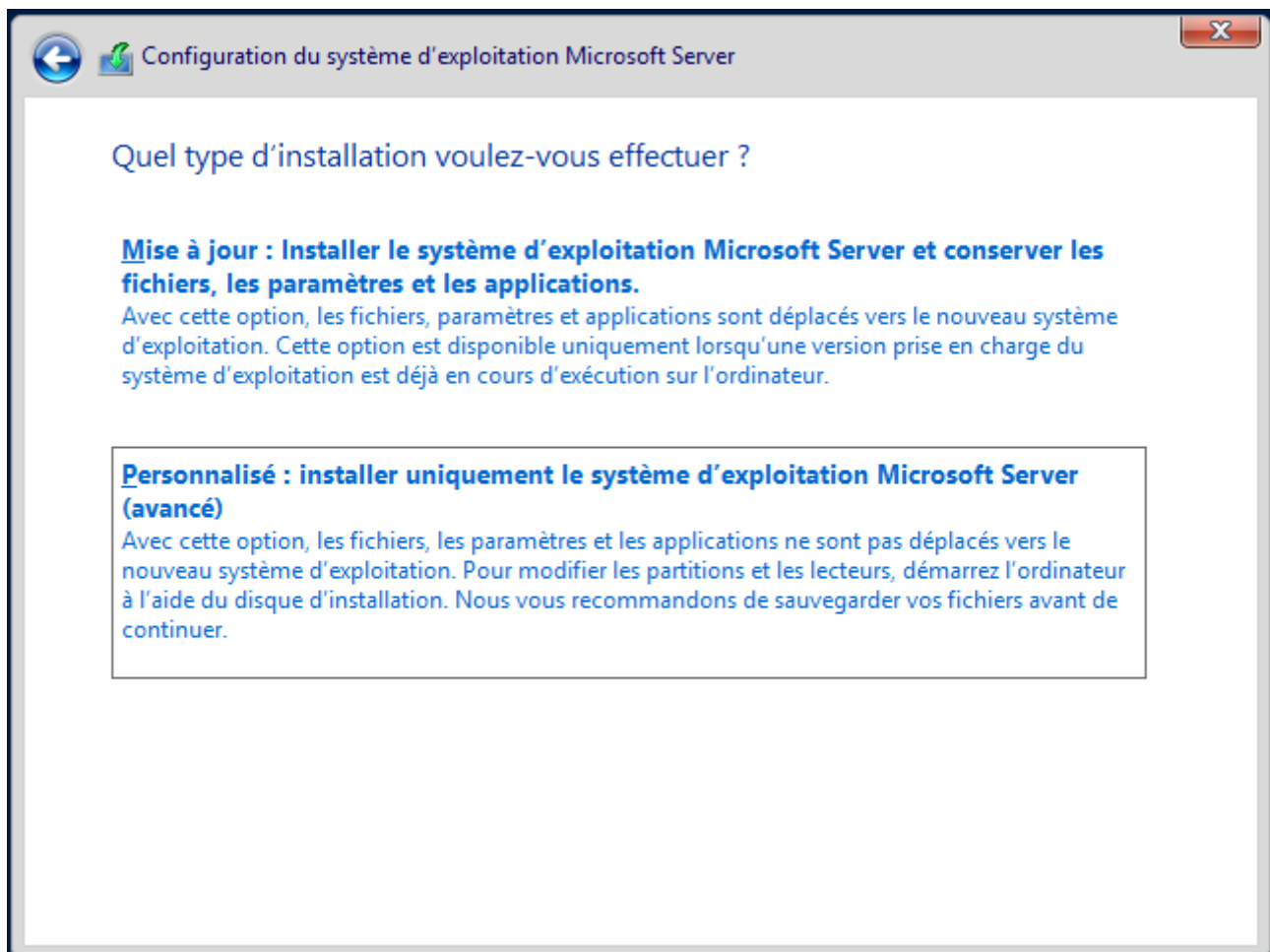
L'installation du programme commencera il vous demandera la version que vous souhaitez à vous de choisir je vous conseille celui que j'ai sélectionné pour avoir une interface graphique



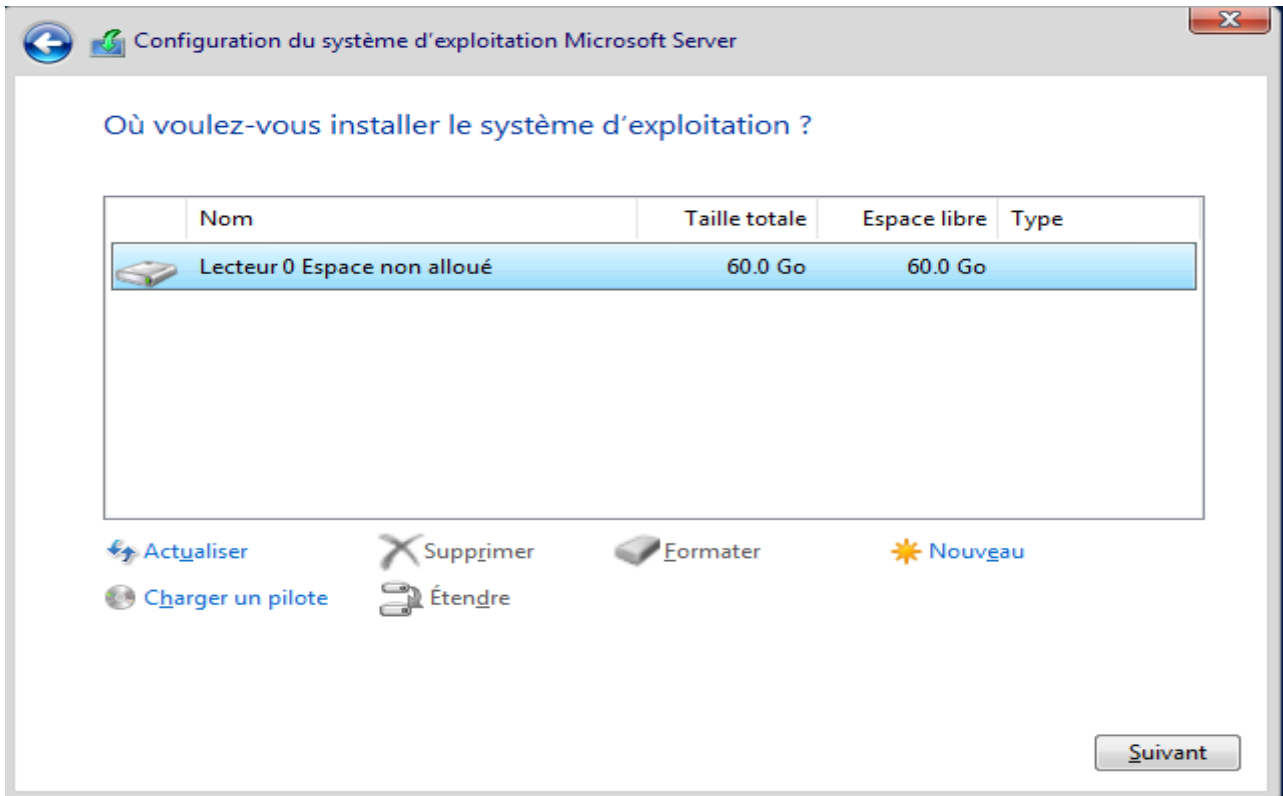
Après avoir appuyé sur suivant vous devriez accepter les conditions du contrat



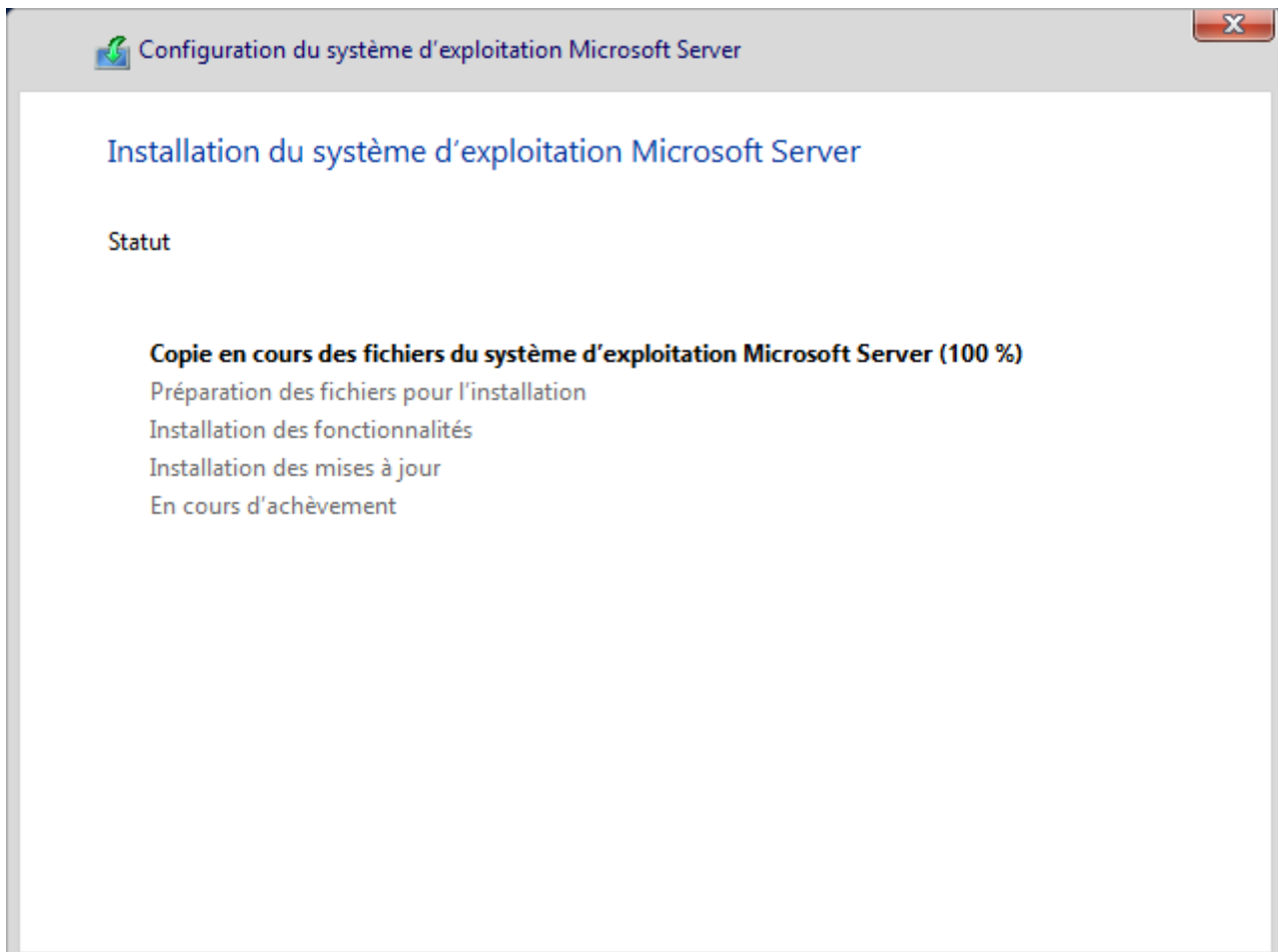
vous aurais cette page qui apparaîtra vous prendrais Personnalisé



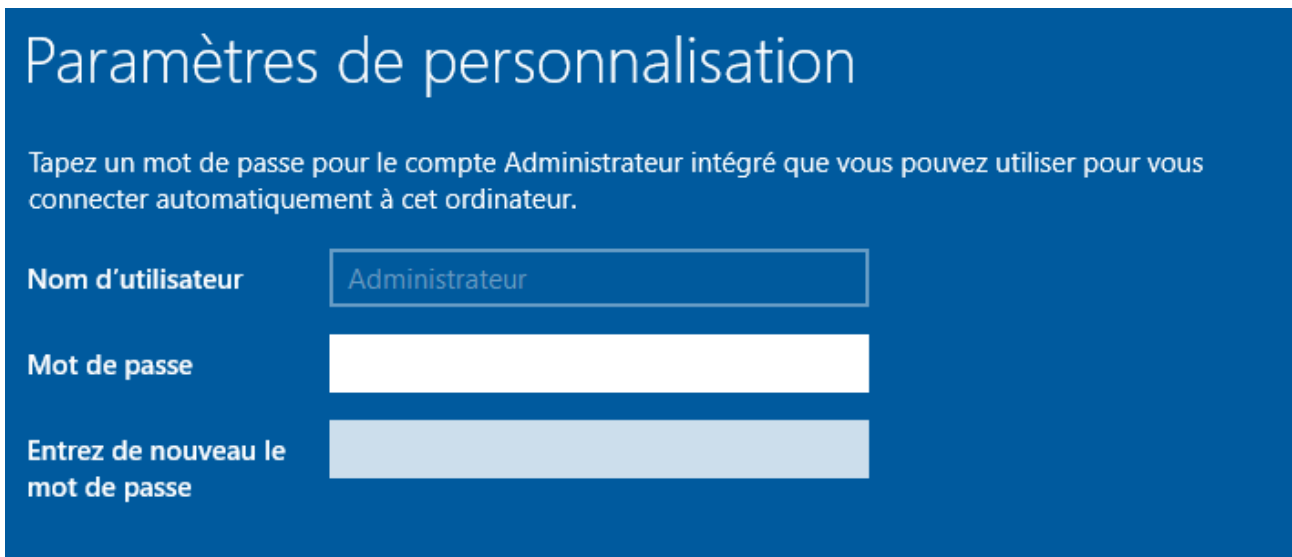
Et ici vous cliquerez sur suivant



L'installation se lancera



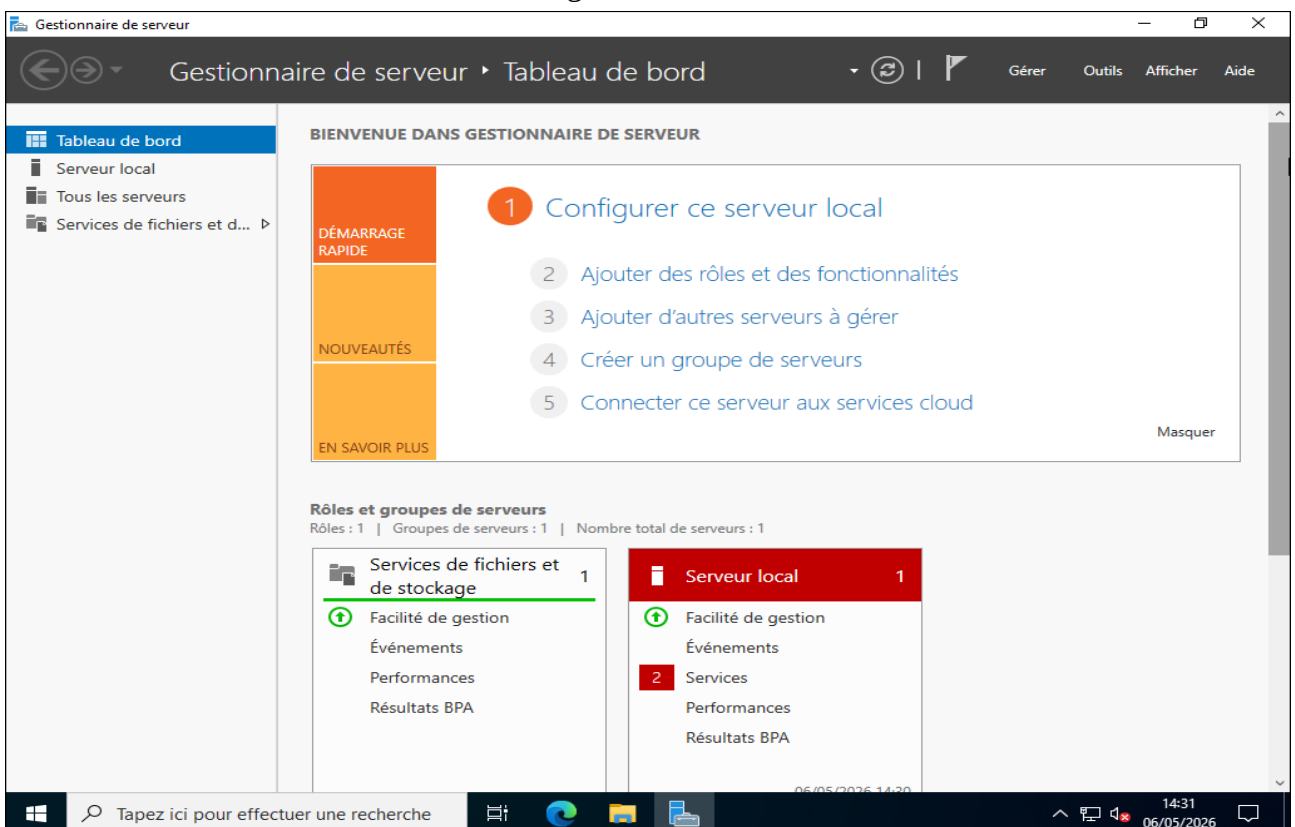
un mdp vous sera demander ce sera pour le compte admin



Si vous avez bien tout suivie maintenant vous devriez tomber sur cette page la

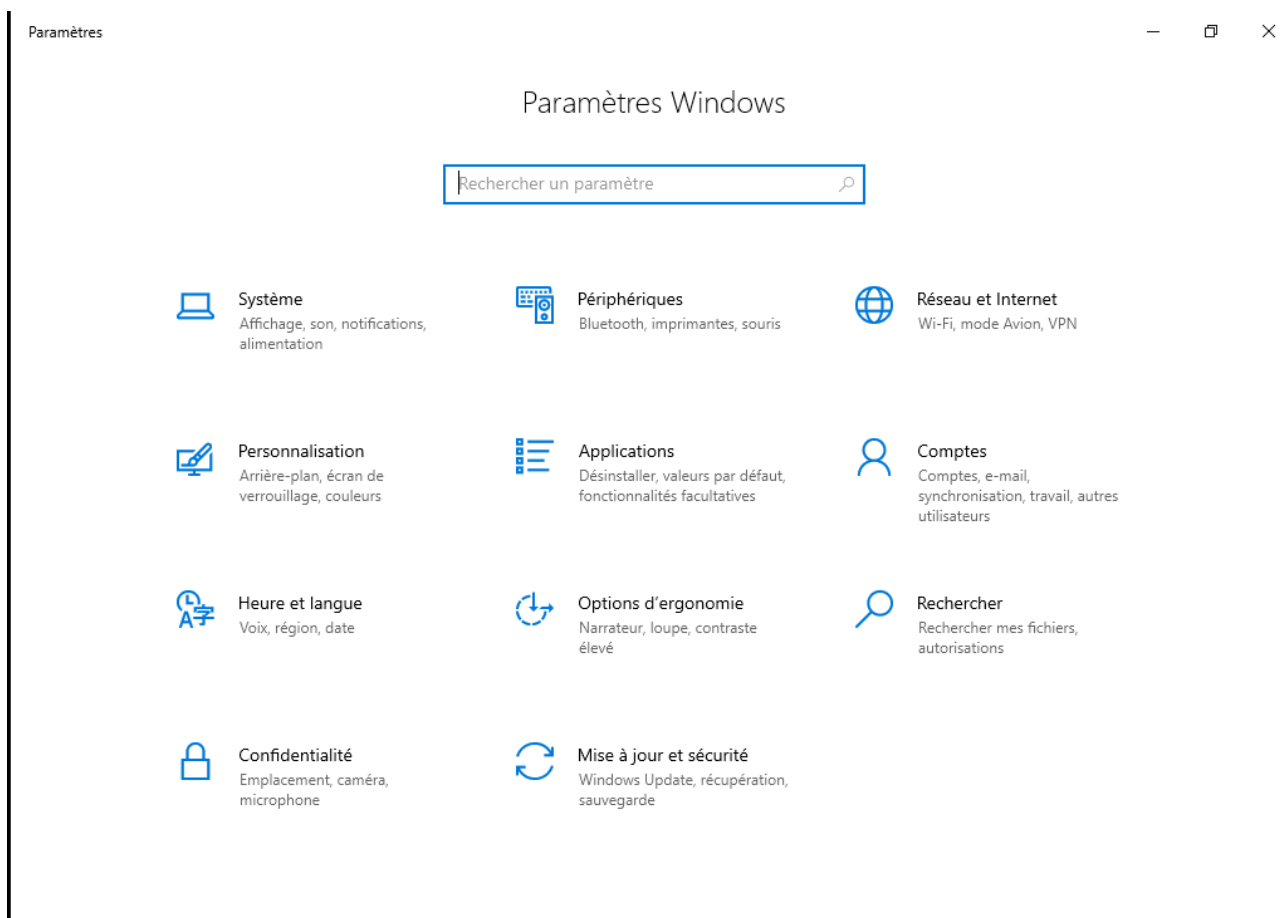


Vous tenterez de vous connecter avec le mdp que vous avez mis juste avant si tout fonctionne la session s'ouvrira et vous tomberez sur le gestionnaire de serveur

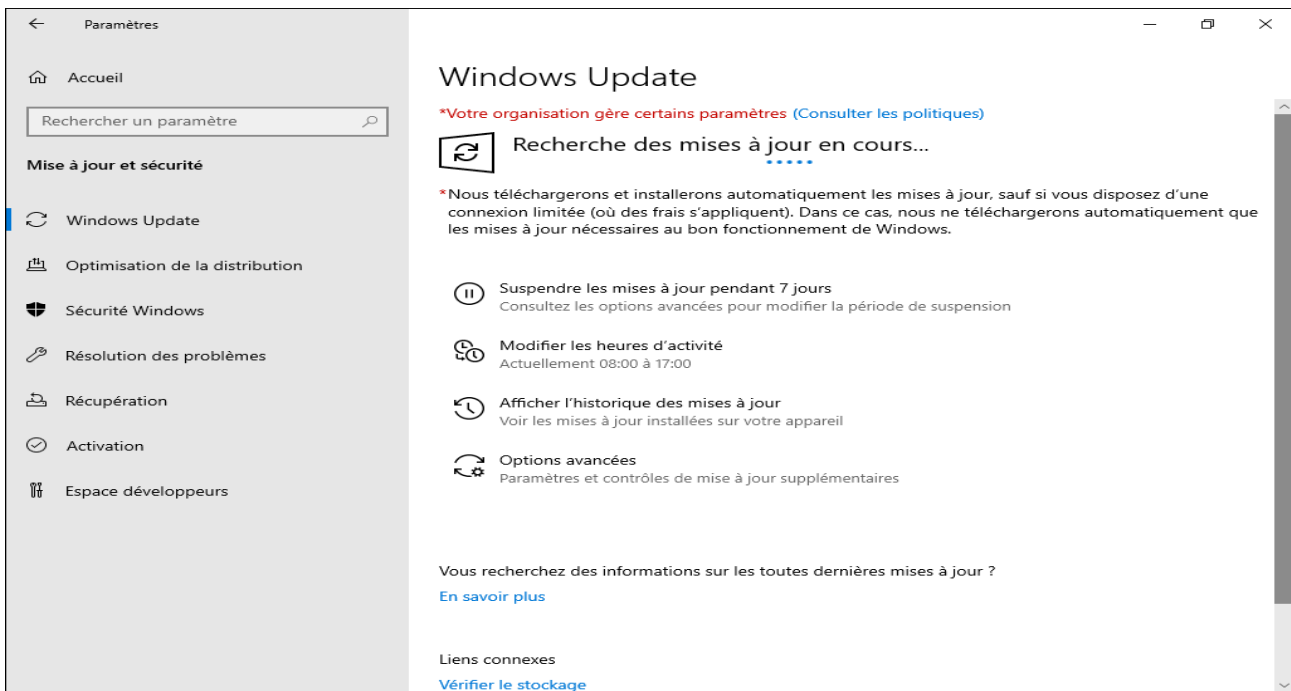


Assignment d'une adresse IP static

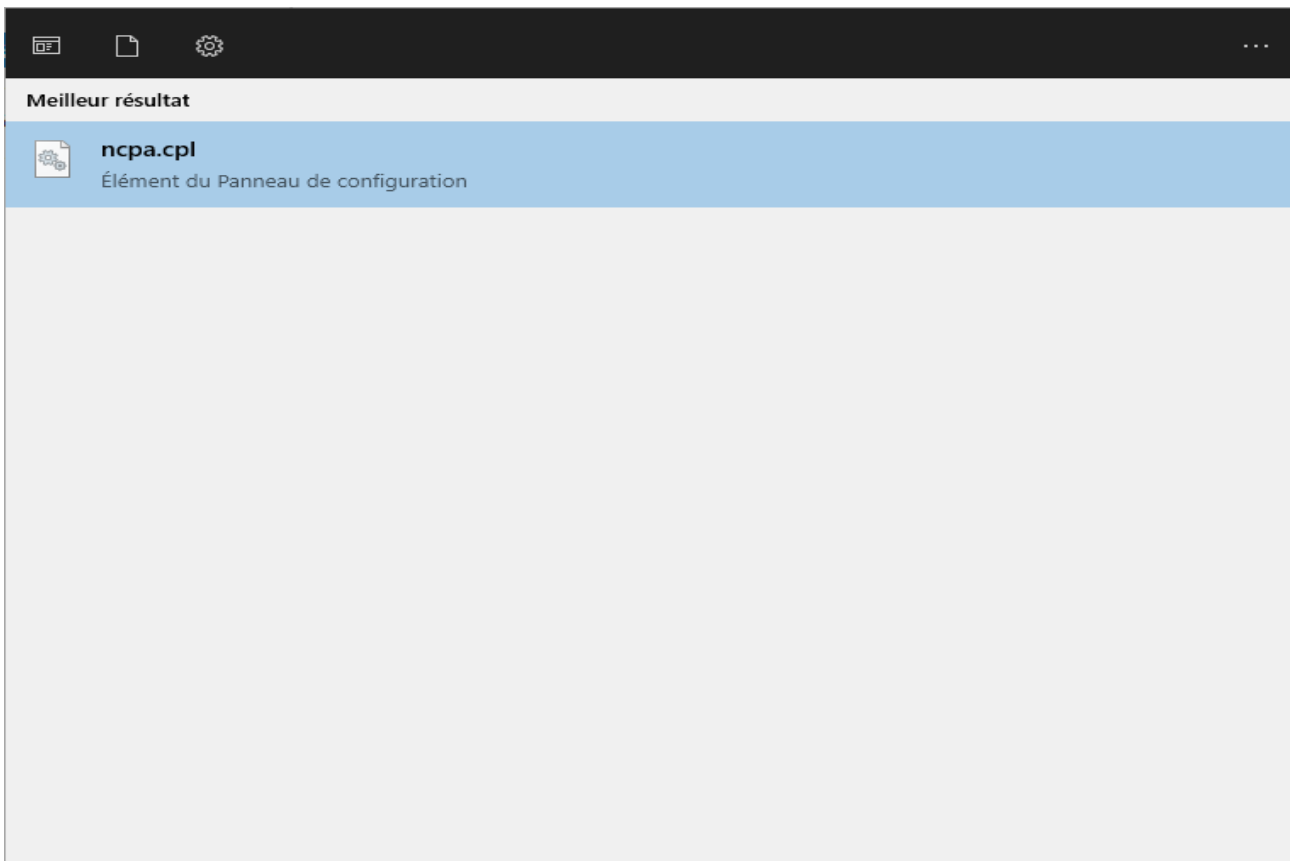
Après avoir suivit toute les étapes précédente avec votre windows server qui fonctionne bien on vas essayer d'aller plus loin en y ajoutant une adresse ip on vas tout d'abord verifier si il y'a de potentielle mise a jour on vas se rendre dans les paramètreil faudra aller sur l'onglet Mise a Jour et



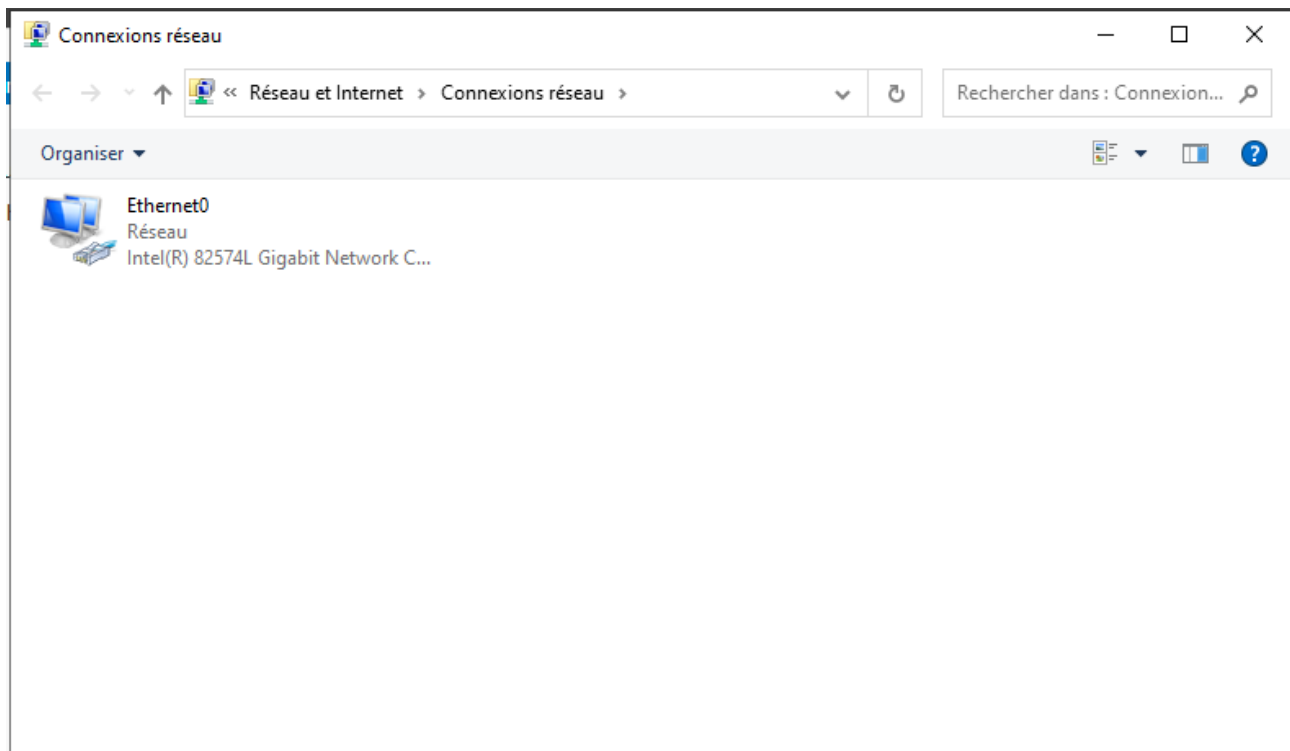
Sécurité une recherche se lancera si elle ne se lance pas appuyer sur rechercher des mise a jour



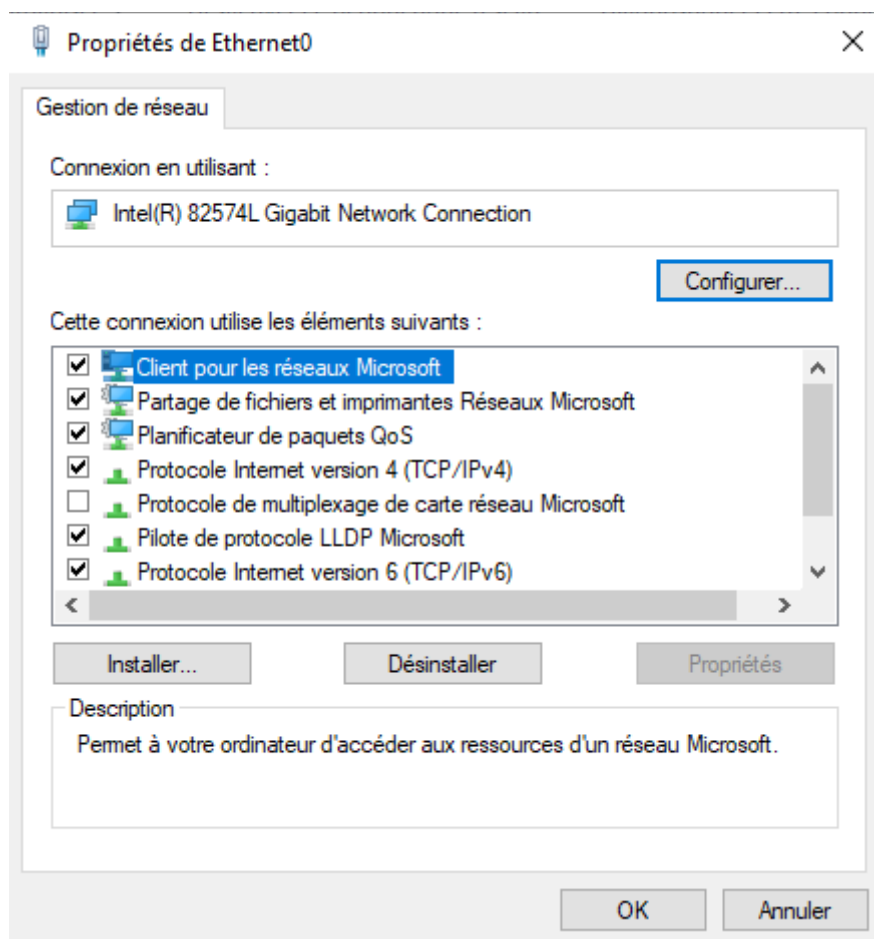
Pour l'adresse ip nous allons taper dans la recherche en bas « NCPA.CPL »



vous appuierai sur entrer ceci devrait s'afficher vous aurait peu être plus de choses que moi sa ne change rien



Vous devrais faire un clique droit sur Ethernet0 et aller dans **Propriétés**



Vous verrez un peu plus bas Protocole Internet version 4 on vas s'intéresser a lui pas a la version 6 vous cliquerez dessus et vous appuierai sur Propriétés

Propriétés de : Protocole Internet version 4 (TCP/IPv4) X

Général Configuration alternative

Les paramètres IP peuvent être déterminés automatiquement si votre réseau le permet. Sinon, vous devez demander les paramètres IP appropriés à votre administrateur réseau.

Obtenir une adresse IP automatiquement

Utiliser l'adresse IP suivante :

Adresse IP :

Masque de sous-réseau :

Passerelle par défaut :

Obtenir les adresses des serveurs DNS automatiquement

Utiliser l'adresse de serveur DNS suivante :

Serveur DNS préféré :

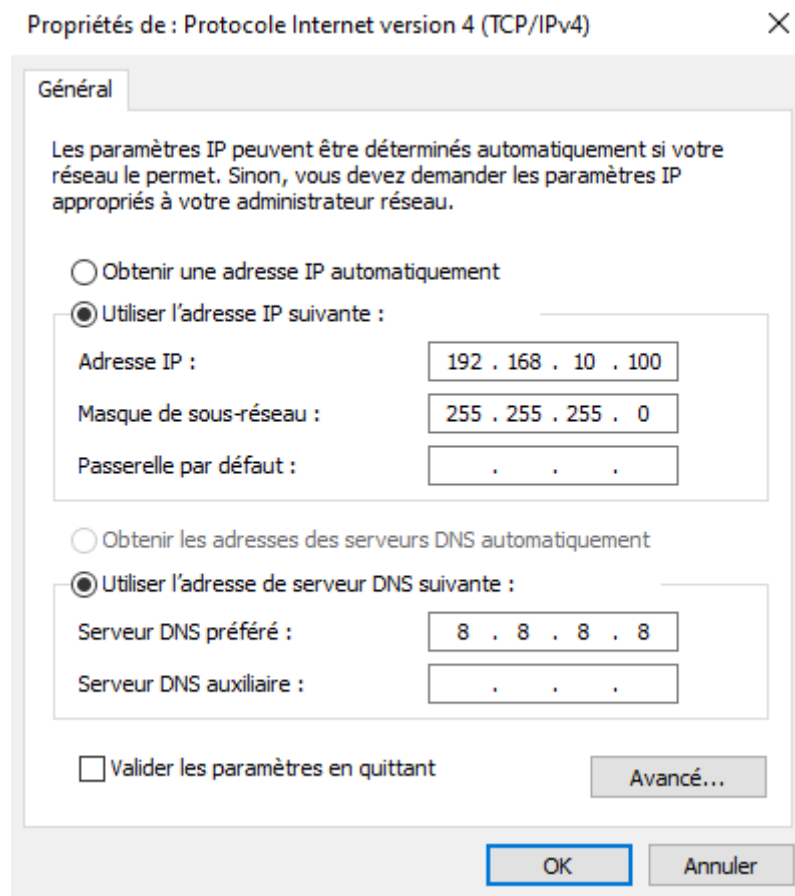
Serveur DNS auxiliaire :

Valider les paramètres en quittant

Avancé...

OK Annuler

C'est ici que l'on mettra l'adresse IP static de votre choix je vais en mettre une pour exemple mais vous serais libre de mettre celle qui vous chante



Vérification

Pour effectuer un petit test voir si tout fonctionne vous irez sur le CMD et vous ferez la commande Ipconfig pour voir l'ip du Windows server

```
Administrator: Invite de commandes
Microsoft Windows [version 10.0.20348.587]
(c) Microsoft Corporation. Tous droits réservés.

C:\Users\Administrateur>ipconfig

Configuration IP de Windows

Carte Ethernet Ethernet0 :

    Suffixe DNS propre à la connexion. . . . :
    Adresse IPv4. . . . . : 192.168.10.100
    Masque de sous-réseau. . . . . : 255.255.255.0
    Passerelle par défaut. . . . . :

C:\Users\Administrateur>_
```