

Microsoft
Active Directory

Mise en place d'un active directory (AD)

Version : 1

Date : 08/04/25

Auteur : Redouane HAMCHERIF

Objectif

Créer un compte utilisateur dans Active Directory pour permettre à un utilisateur de se connecter au domaine de l'entreprise.

Sommaire

Table des matières

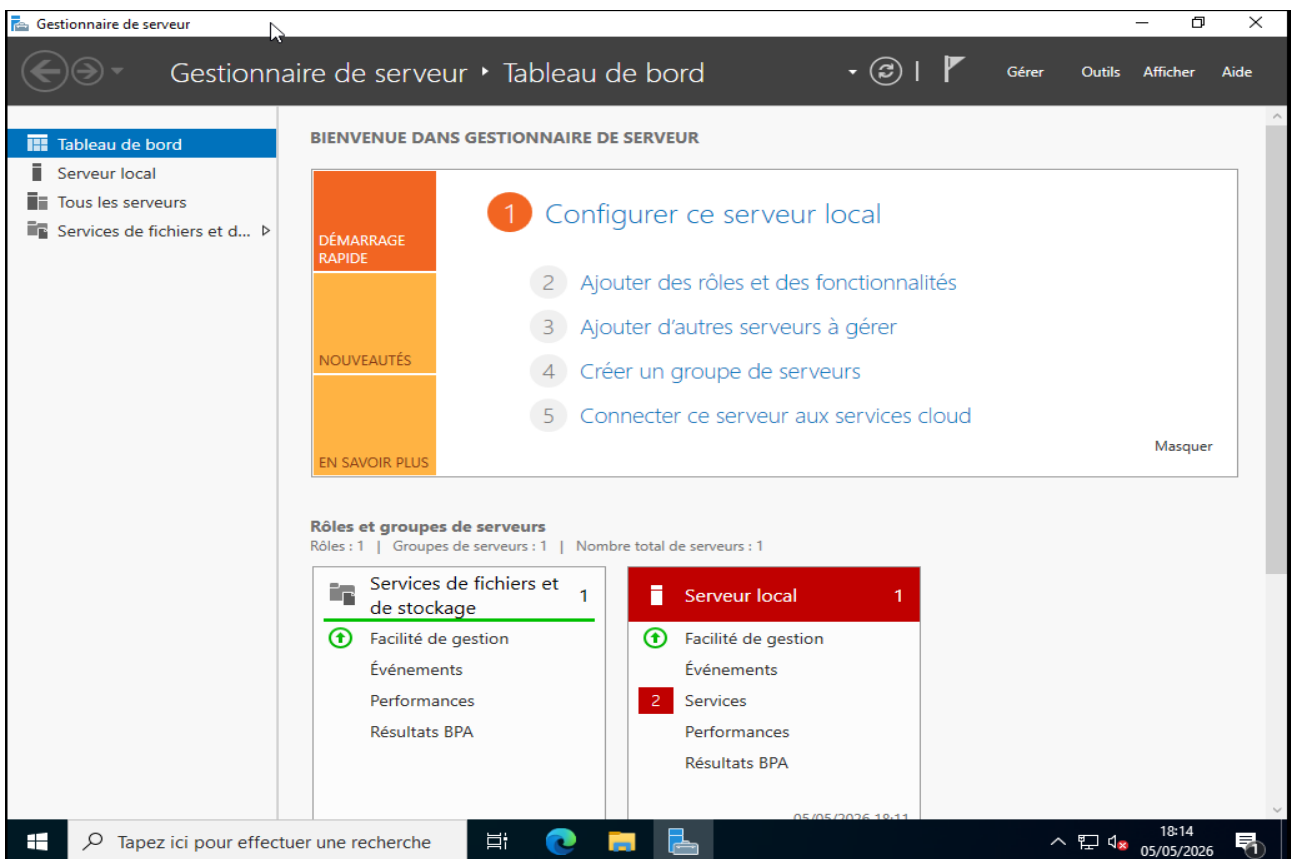
Objectif.....	2
Mise en place de l'AD.....	4
Création d'un utilisateur.....	11

Prérequis :

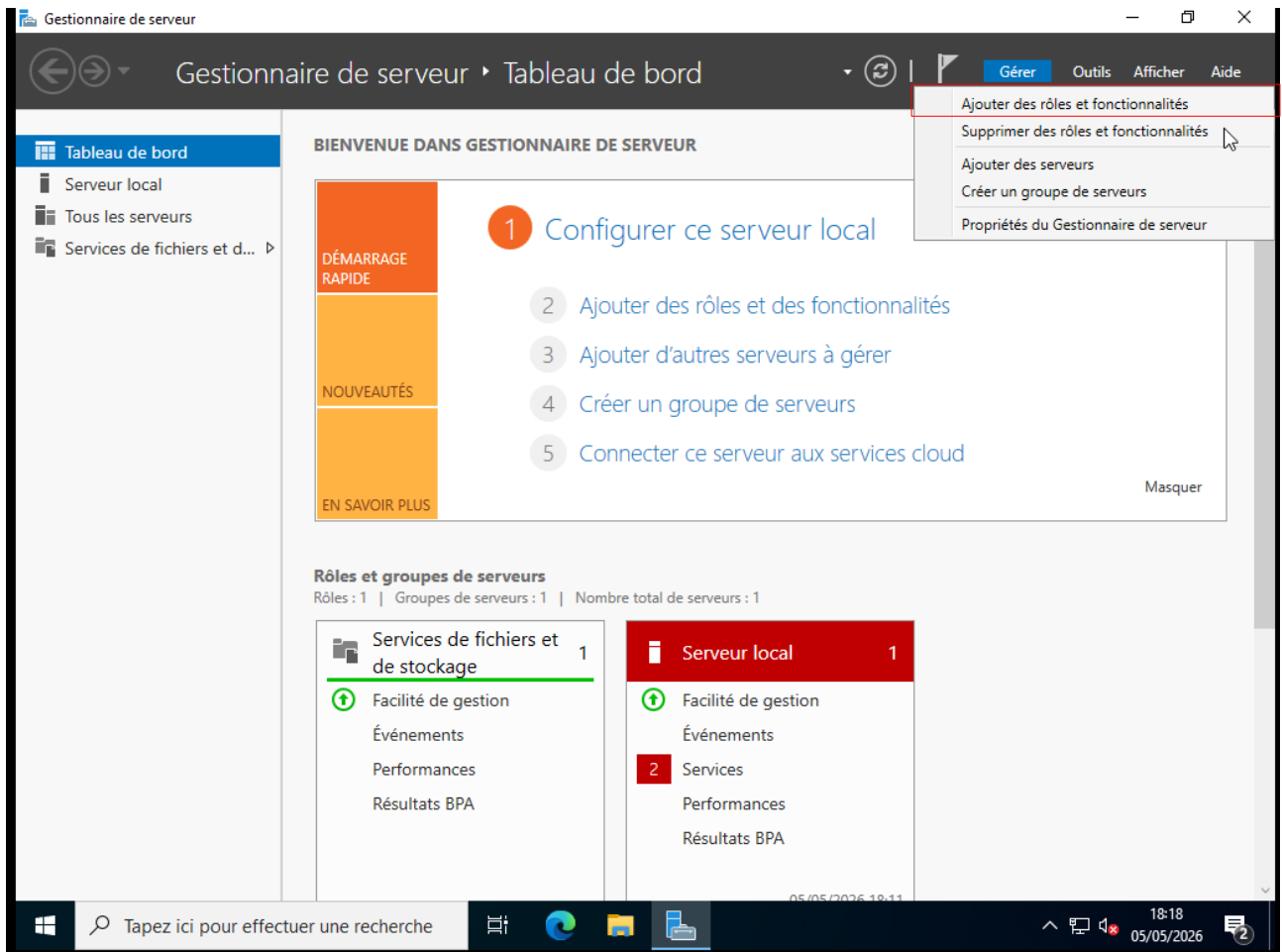
- Un serveur Windows Server (si pas fait regarder la procédure Mise en place de Windows Server) avec le rôle Active Directory installé.
- Un compte administrateur du domaine.

Mise en place de l'AD

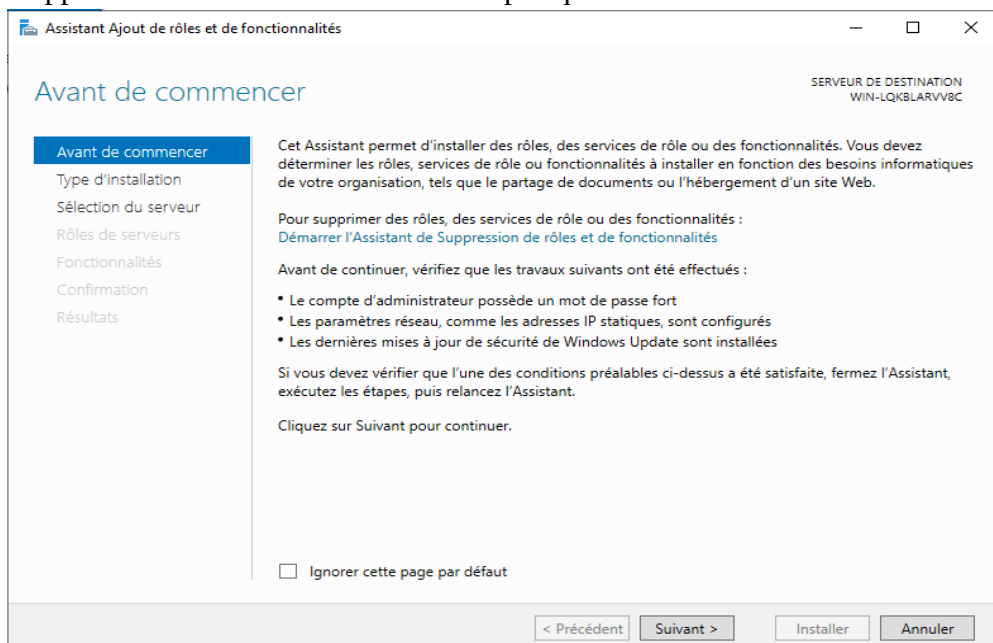
En arrivant sur votre Windows server vous tomberai sur cette page si vous avez sa tout est bon



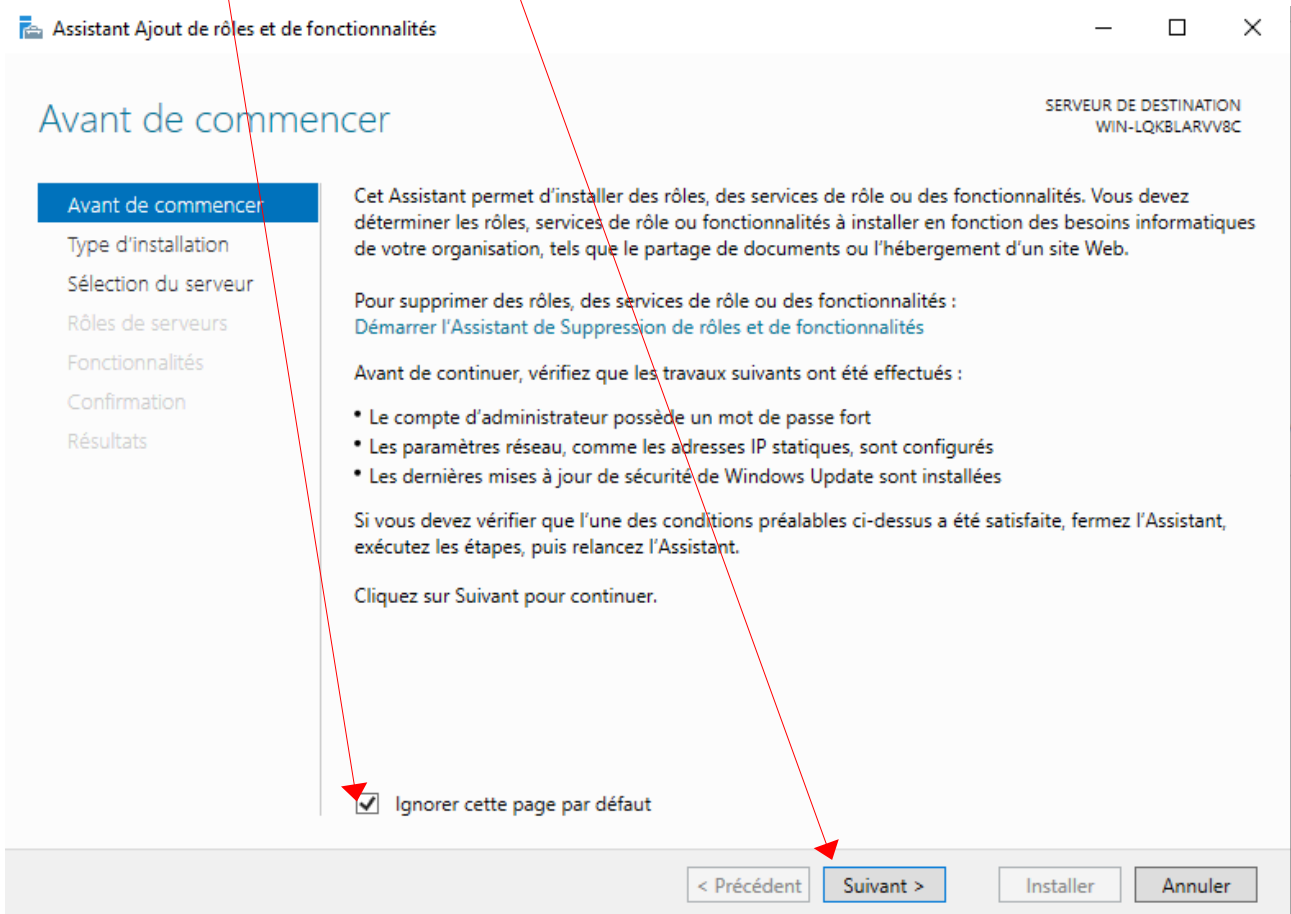
Vous devrez aller sur l'onglet Gérer en haut a droite (en bleu) ce menu déroulant apparaîtra vous devrez cliquer sur « Ajouter des rôles et fonctionnalités » encadrée en rouge



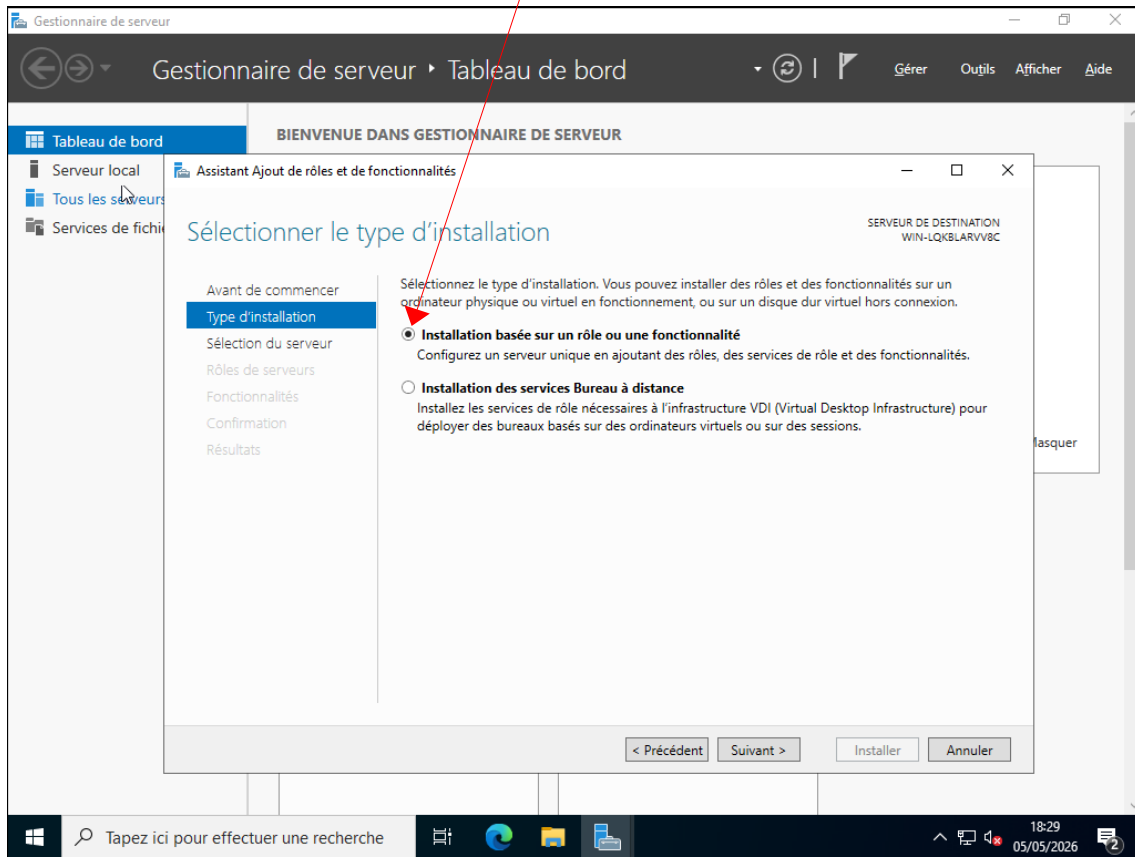
Cette page apparaîtra vous devriez suivre les étapes qui vont suivre



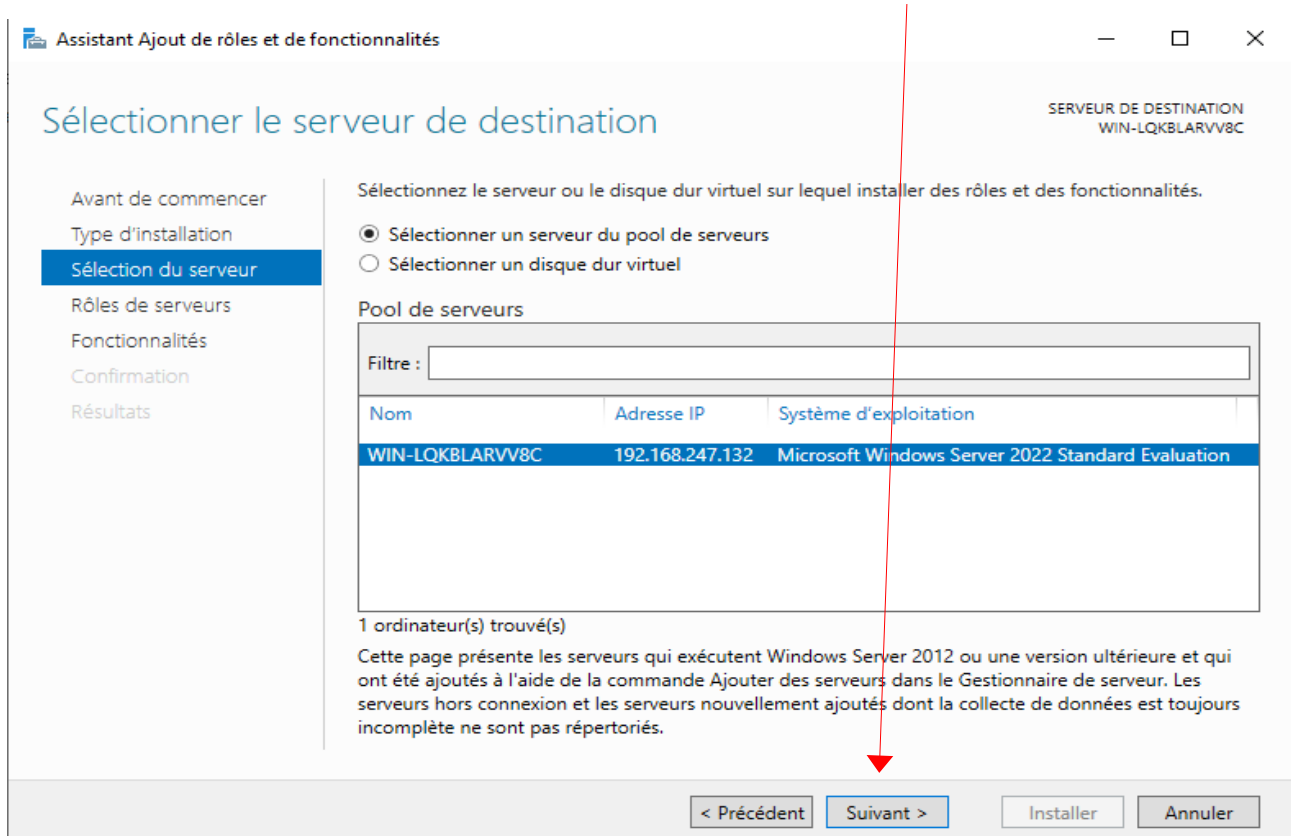
cliquez sur la case en bas ensuite « suivant »



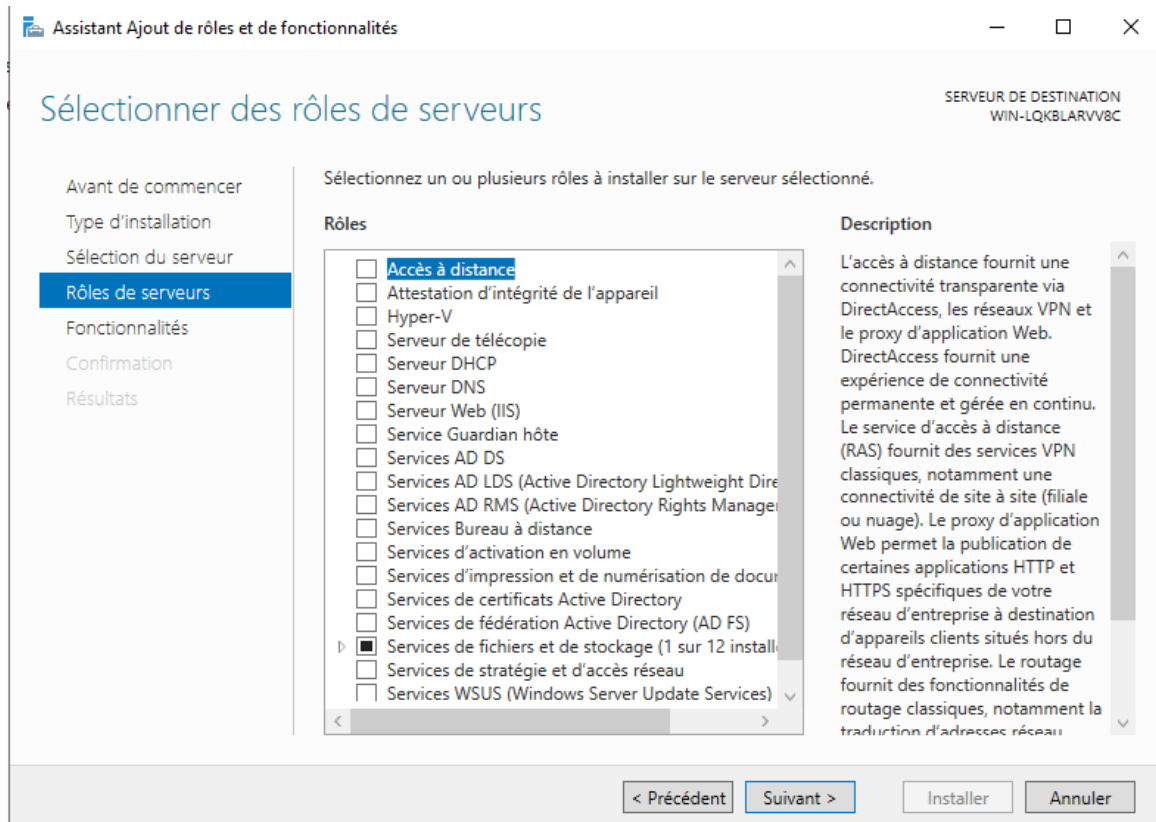
ici laisser d'origine avec la case en haut de cocher



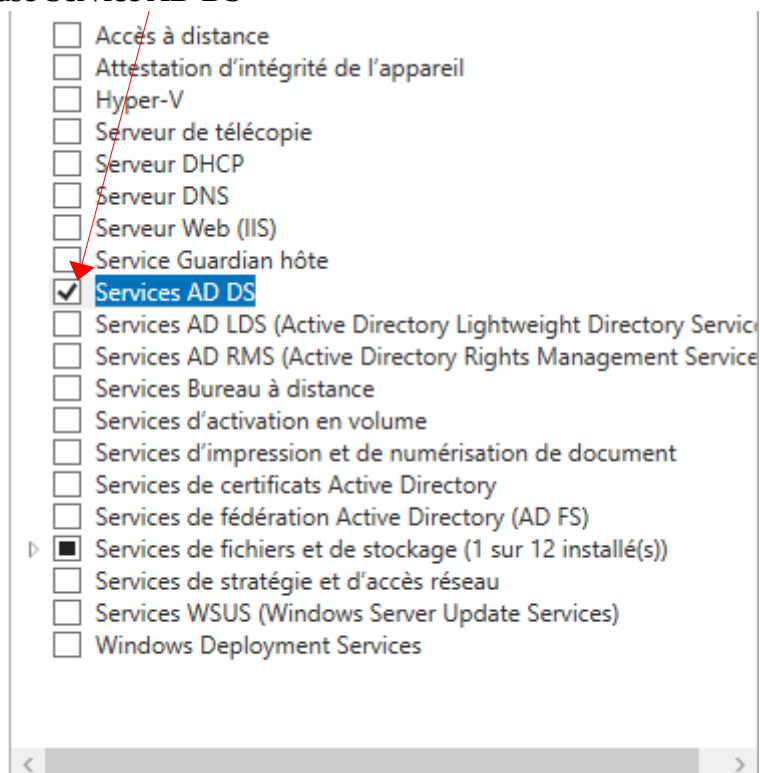
Ici vous choisirez votre serveur de destination ensuite appuyez sur suivant



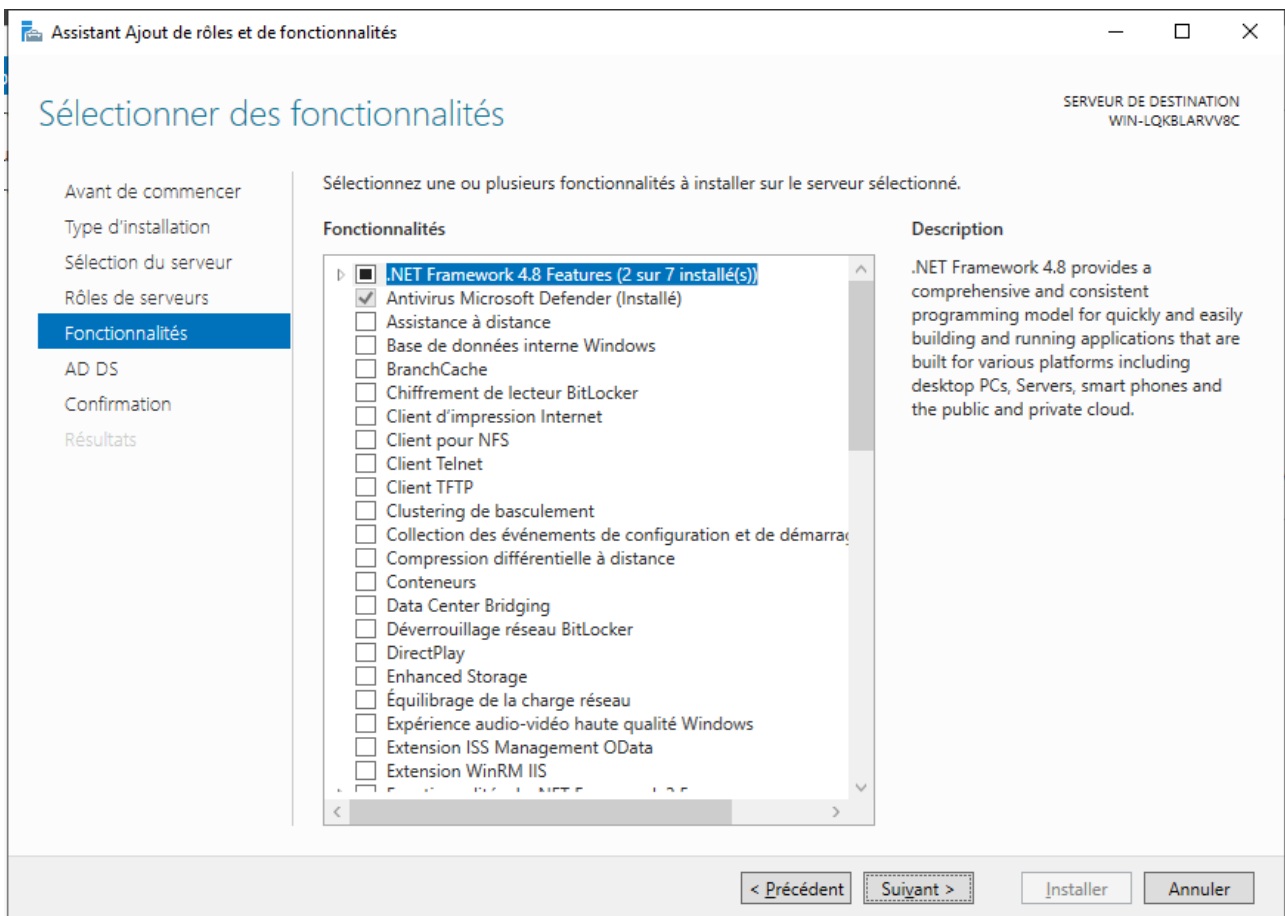
C'est ici que le sérieux commence



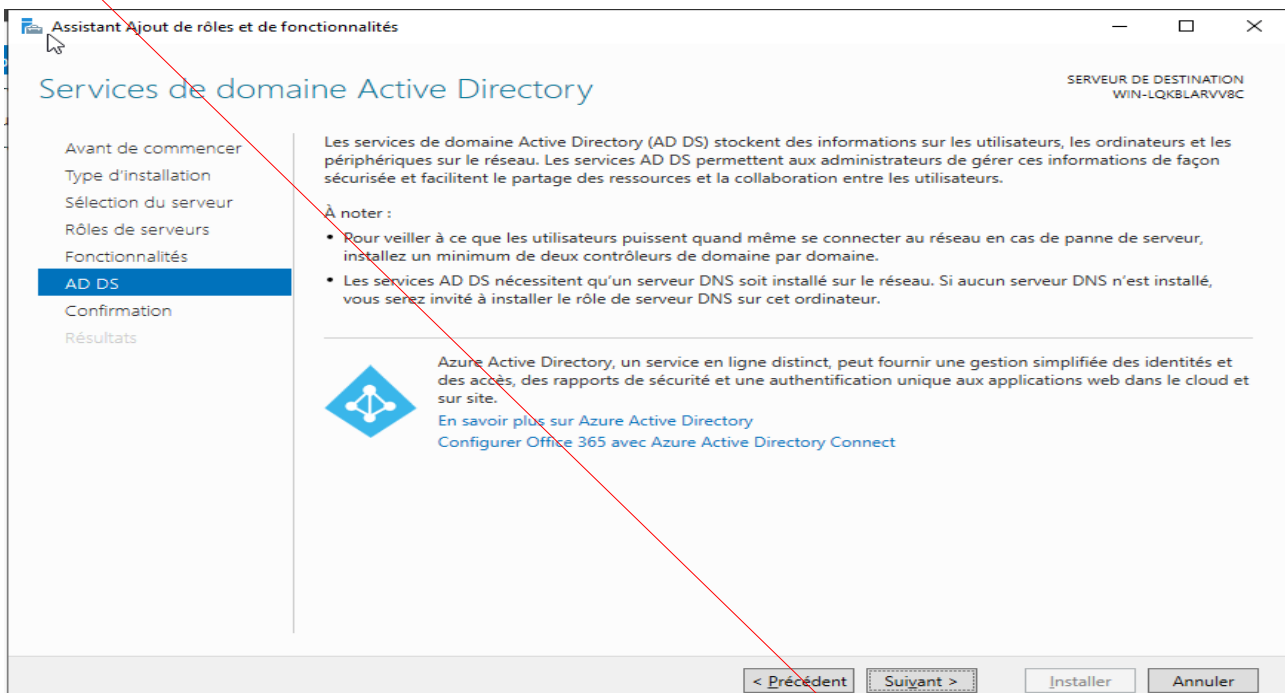
Il faudra cocher la case Service AD DS



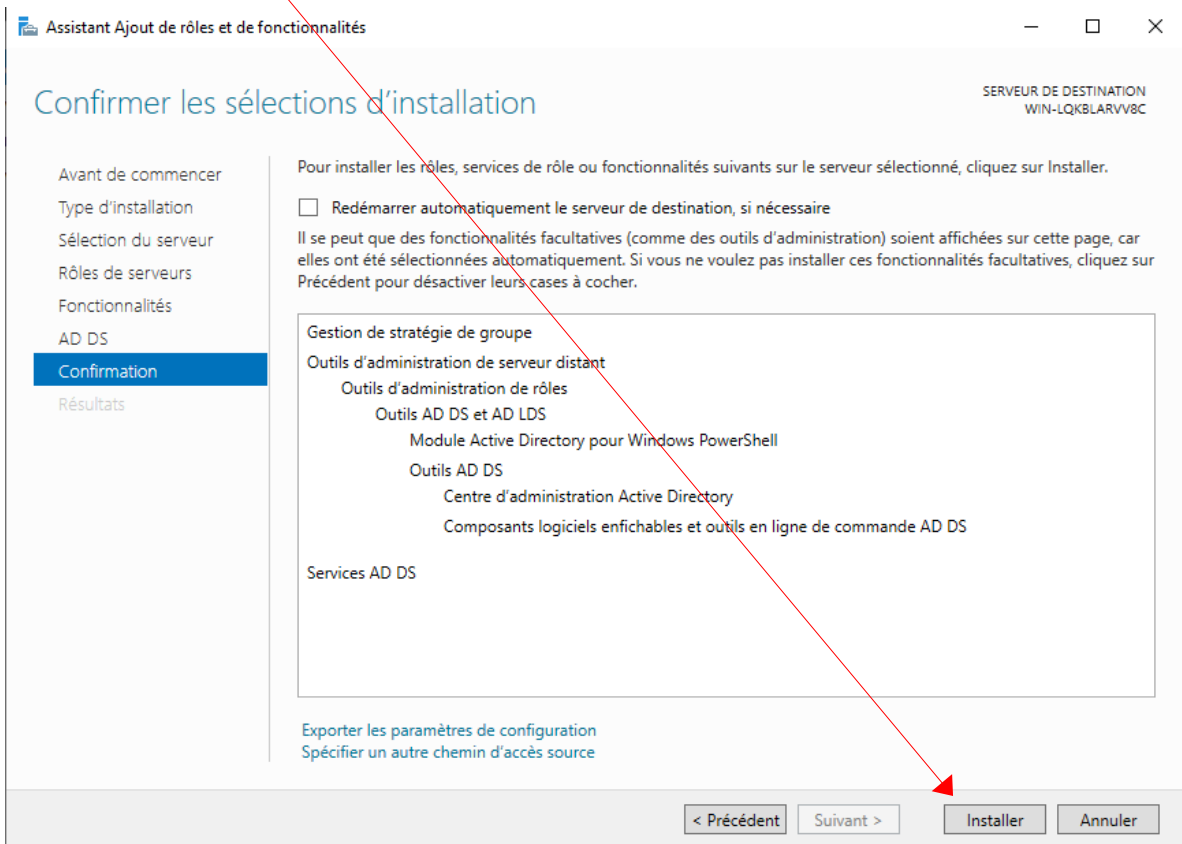
Ensuite il vous faudra appuyer sur Suivant jusqu'à la fin



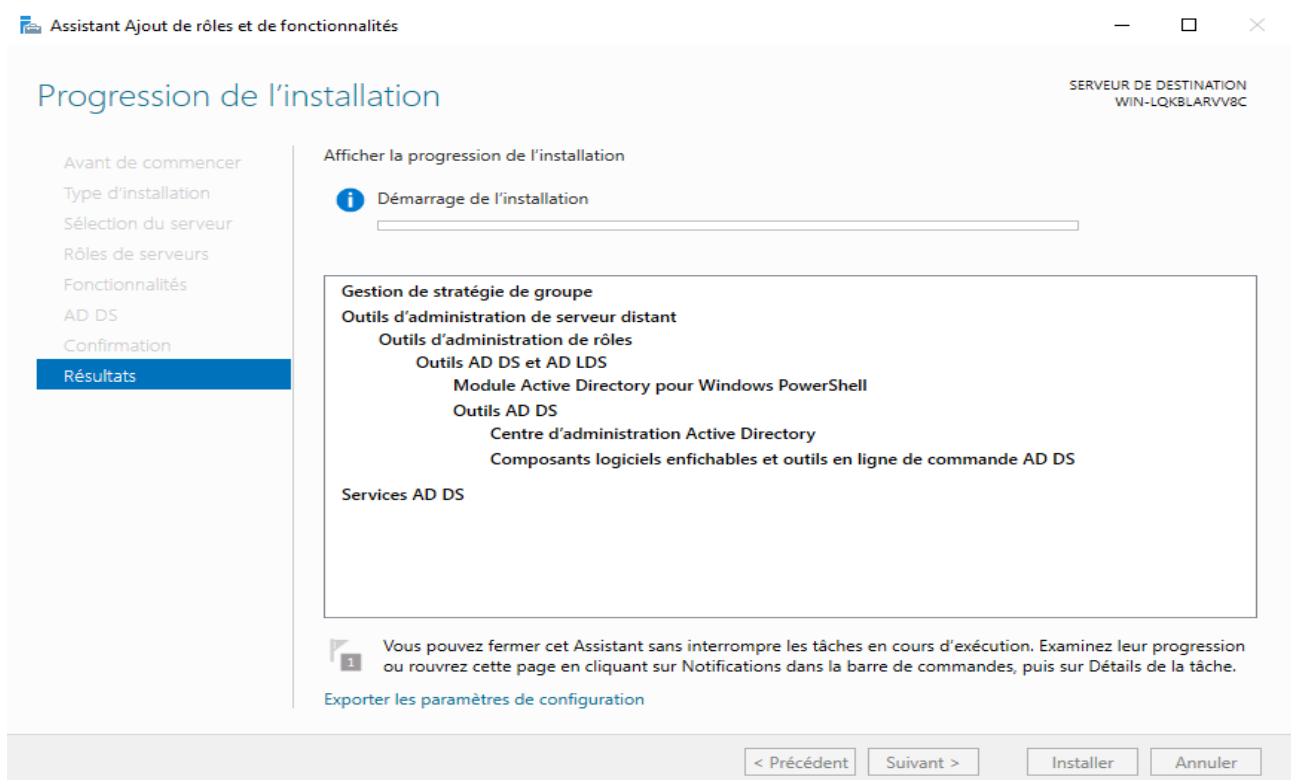
Encore ...



Et là il faut appuyer sur Installer

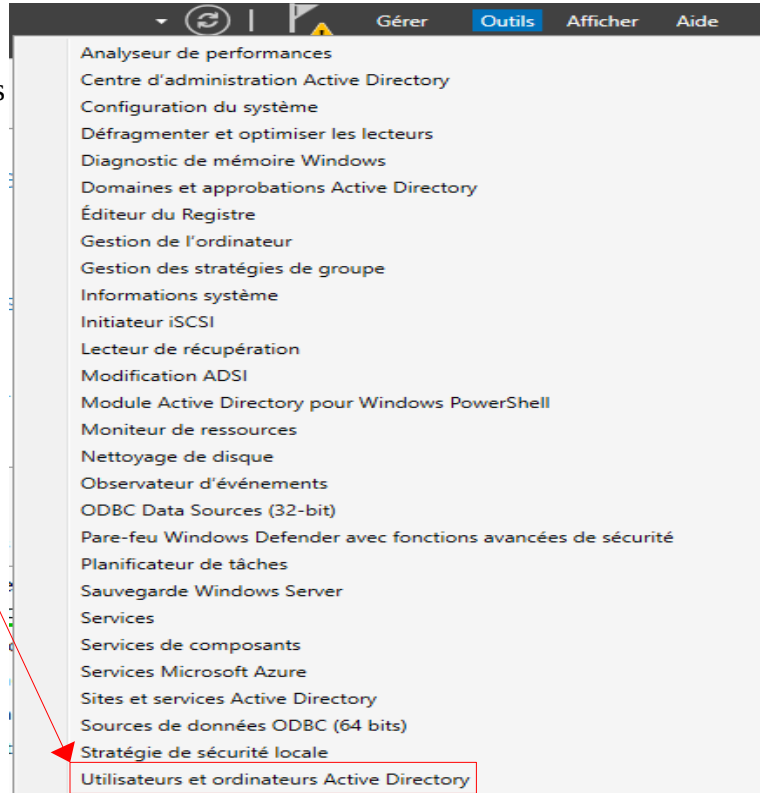


La l'installation c'est lancer

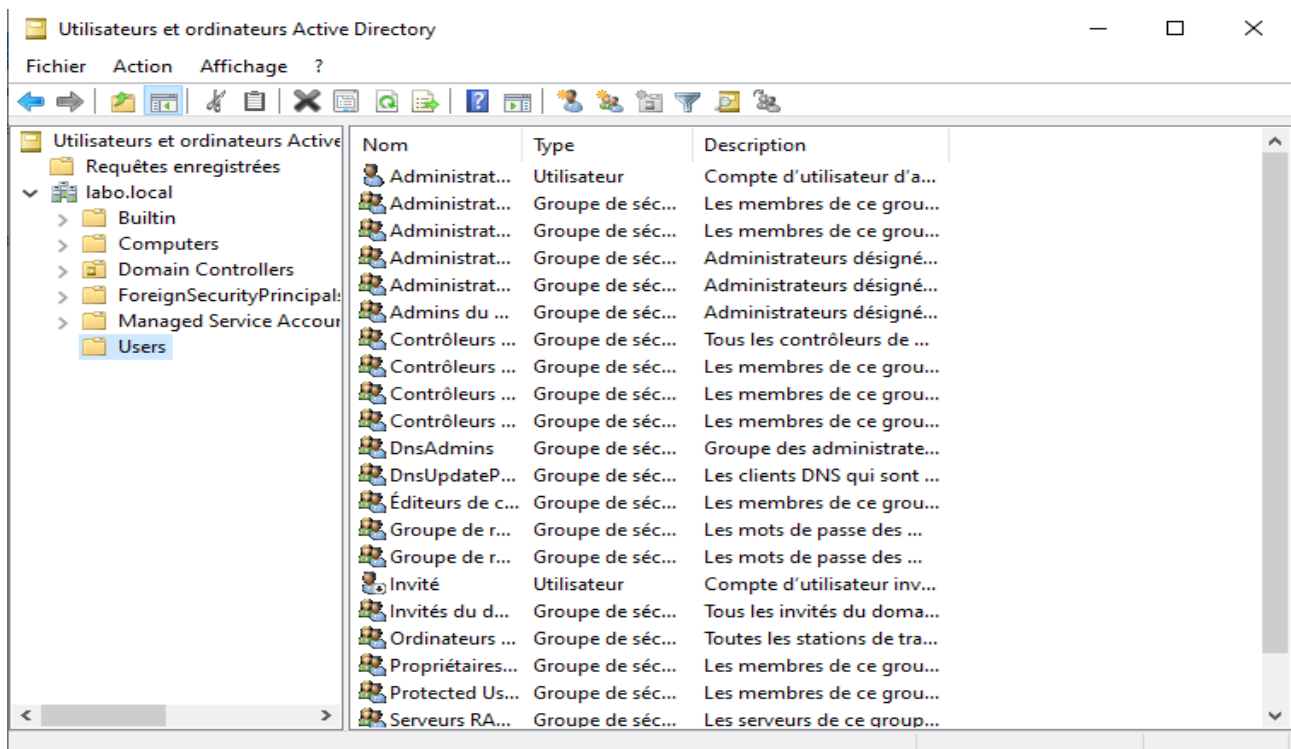


Création d'un utilisateur

Pour créer un utilisateur il vous faudra aller dans outils et ensuite cliquer sur « utilisateurs et ordinateurs Active Directory »



Vous devriez avoir sa juste après ce sera ici qu'on créera les utilisateurs je vous conseille de les créer dans le dossier users



Il vous faudra faire un clic droit dessus > nouveau > utilisateur vous aurez sa

Nouvel objet - Utilisateur

Créer dans : labo.local/Users

Prénom : Initiales :

Nom :

Nom complet :

Nom d'ouverture de session de l'utilisateur : @labo.local

Nom d'ouverture de session de l'utilisateur (antérieur à Windows 2000) : LABO\

< Précédent Suivant > Annuler

Ici vous êtes libre ce qu'il vous chante je vais créer un utilisateur type pour exemple

Nouvel objet - Utilisateur

Créer dans : labo.local/Users

Prénom : zinedine Initiales :

Nom : zidane

Nom complet : zinedine zidane

Nom d'ouverture de session de l'utilisateur : zzidane @labo.local

Nom d'ouverture de session de l'utilisateur (antérieur à Windows 2000) : LABO\ zzidane

< Précédent Suivant > Annuler

Par la suite faut faire suivant vous devrais crée le mdp je vous conseille de mettre quelque choses de simple dans tout les cas il devra le changer a sa première identification donc ne surtout pas décocher la première case

Nouvel objet - Utilisateur

Créer dans : labo.local/Users

Mot de passe :

Confirmer le mot de passe :

L'utilisateur doit changer le mot de passe à la prochaine ouverture de session

L'utilisateur ne peut pas changer de mot de passe

Le mot de passe n'expire jamais

Le compte est désactivé

< Précédent Suivant > Annuler

Après avoir fait tout ça vous aurais juste à appuyer sur terminer

Nouvel objet - Utilisateur

Créer dans : labo.local/Users

Quand vous cliquerez sur Terminer, l'objet suivant sera créé :

Nom complet : zinedine zidane

Nom de connexion de l'utilisateur : zzidane@labo.local

L'utilisateur doit changer de mot de passe à la prochaine ouverture de session.

< Précédent Terminer Annuler

Vous verrez l'utilisateur que vous avez créé dans votre liste d'utilisateur

